

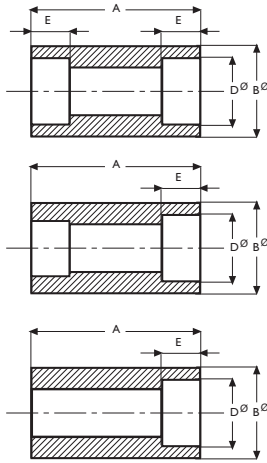
# ACCESORIOS FORJADOS



# LEHENGOMAK, S.A.

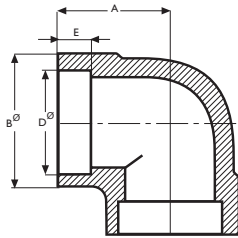


## Manguitos, manguitos reducidos y medios manguitos



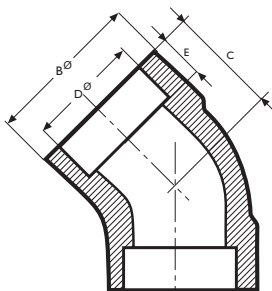
Pulg.	3000 lb					6000 lb				
	A mm	B Ø mm	D Ø mm	E mm	Peso aprox. kg	A mm	B Ø mm	D Ø mm	E mm	Peso aprox. kg
1/4	25,5	22	14	9,5	0,05					
3/8	28,5	25,5	17,5	11	0,06					
1/2	35	31,5	21,7	12,5	0,13	35	38	21,7	12,5	0,23
3/4	38	38	27,1	14,5	0,19	38	44,5	27,1	14,5	0,32
1	44,5	44,5	33,8	16	0,26	44,5	57	33,8	16	0,64
1 1/4	47,5	57	42,6	17,5	0,48	47,5	63,5	42,6	17,5	0,72
1 1/2	51	63,5	48,7	19	0,57	51	76	48,7	19	1,17
2	63,5	76	61,1	22	0,92	63,5	92	61,1	22	2,08
2 1/2	66,5	92	73,8	23,5	1,40	66,5	108	73,8	23,5	2,80
3	70	108	89,8	25,5	1,80	70	127	89,8	25,5	3,23
4	76	140	115,4	28,5	3,23	76	159	115,4	28,5	6,22

## Codos 90°



Pulg.	3000 lb					6000 lb				
	A mm	B Ø mm	D Ø mm	E mm	Peso aprox. kg	A mm	B Ø mm	D Ø mm	E mm	Peso aprox. kg
1/4	24,5	25,5	14	13,5	0,12					
3/8	24,5	25,5	17,5	11	0,11					
1/2	28,5	33,5	21,7	12,5	0,22	33,5	38	21,7	14,5	0,40
3/4	33,5	38	27,1	14,5	0,31	38	46	27,1	16	0,62
1	38	46	33,8	16	0,47	44,5	55,5	33,8	17,5	1,02
1 1/4	44,5	55,5	42,6	17,5	0,67	51	62	42,6	19	1,32
1 1/2	51	62	48,7	19	0,90	60,5	75,5	48,7	22	2,37
2	60,5	75,5	61,1	22	1,36	63,5	84	61,1	22	2,72
2 1/2	76	92	73,8	34,5	2,80	86	110	73,8	30	5,80
3	86	110	89,8	29	4,40	95,5	120,5	89,8	32	8,40
4	114,5	152,5	115,4	48	13,3	114,5	152,5	115,4	35	15,80

## Codos 45°

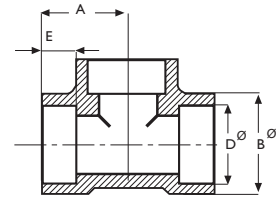


Pulg.	3000 lb					6000 lb				
	A mm	B Ø mm	D Ø mm	E mm	Peso aprox. kg	A mm	B Ø mm	D Ø mm	E mm	Peso aprox. kg
1/4	25,5	19	14	9,5	0,1					
3/8	25,5	19	17,5	11	0,1					
1/2	38	25,5	21,7	11	0,26	38	25,5	21,7	12,5	0,31
3/4	38	25,5	27,1	12,5	0,25	46	28,5	27,1	14,5	0,52
1	46	28,5	33,8	14,5	0,38	55,5	33,5	33,8	16	0,92
1 1/4	55,5	33,5	42,6	16	0,61	62	35	42,6	14,5	1,02
1 1/2	62	35	48,7	16	0,71	75,5	43	48,7	17,5	1,92
2	75,5	43	61,1	17,5	1,14	84	43,5	61,1	15	2,29
2 1/2	101,5	52,5	73,8	24	3,36	101,5	52,5	73,8	20,5	4,04
3	118	63,5	89,8	32	4,70	118	63,5	89,8	28,5	5,80
4	146	79,5	115,4	38	9,00	146	79,5	115,4	38	10,65



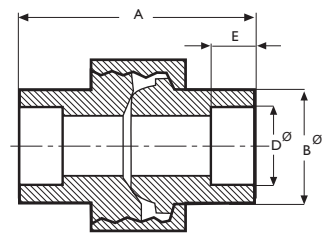
## Tes

Pulg.	3000 lb					6000 lb				
	A mm	B Ø mm	D Ø mm	E mm	Peso aprox. kg	A mm	B Ø mm	D Ø mm	E mm	Peso aprox. kg
1/4	24,5	25,5	14	13,5	0,15					
3/8"	24,5	25,5	17,5	11	0,14					
1/2"	28,5	33,5	21,7	12,5	0,30	33,5	38	21,7	14,5	0,53
3/4"	33,5	38	27,1	14,5	0,38	38	46	27,1	16	0,88
1"	38	46	33,8	16	0,61	44,5	55,5	33,8	17,5	1,44
1 1/4	44,5	55,5	42,6	17,5	0,93	51	62	42,6	19	1,79
1 1/2	51	62	48,7	19	1,24	60,5	75,5	48,7	22	3,24
2	60,5	75,5	61,1	22	1,91	63,5	84	61,1	22	3,51
2 1/2	76	92	73,8	34,5	3,70	86	110	73,8	30	8,80
3	86	110	89,8	29	5,50	95,5	120,5	89,8	32	10,50
4	114,5	152,5	115,4	48	19,0	114,5	152,5	115,4	35	22,20



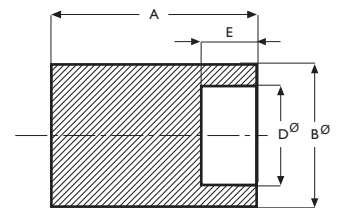
## Tuercas de Unión

		1/4"	3/8"	1/2"	3/4"	1"	1 1/4"	1 1/2"	2"
3000 lb	A min (mm)	44,5	47,5	54	58,5	63,5	71,5	79,5	92
	B Ø (mm)	22	25,5	32	38	44,5	57	63,5	76
	D Ø (mm)	14	17,5	21,7	27,1	33,8	42,6	48,7	61,1
	E (mm)	9,5	11	12,5	14,5	16	17,5	19	22
	Peso aprox. (kg)	0,23	0,34	0,39	0,48	0,66	1,15	1,42	2,45



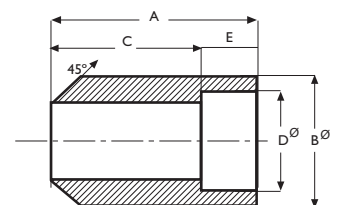
## Caps (Tapones)

Pulg.	3000 lb					6000 lb				
	A mm	B Ø mm	D Ø mm	E mm	Peso aprox. kg	A mm	B Ø mm	D Ø mm	E mm	Peso aprox. kg
1/4	17,5	22	14	9,5	4,1					
3/8"	19	25,5	17,5	11	5,4					
1/2"	22	31,5	21,7	12,5	10	25,5	38	21,7	12,5	19,1
3/4"	25,5	38	27,1	14,5	16,3	27	44,5	27,1	14,5	26,5
1"	27	44,5	33,8	16	21,8	32	57	33,8	16	52,7
1 1/4	30	57	42,6	17,5	41,3	33,5	63,5	42,6	17,5	63,6
1 1/2	32	63,5	48,7	19	50,8	35	76	48,7	19	97,2
2	38	76	61,1	22	85,4	41,5	92	61,1	22	164,3
2 1/2	38	92	73,8	23,5	125	41,5	108	73,8	23,5	223
3	44,5	108	89,8	25,5	195	47,5	127	89,8	25,5	345
4	47,5	140	115,4	28,5	336	54	159	115,4	28,5	60,4



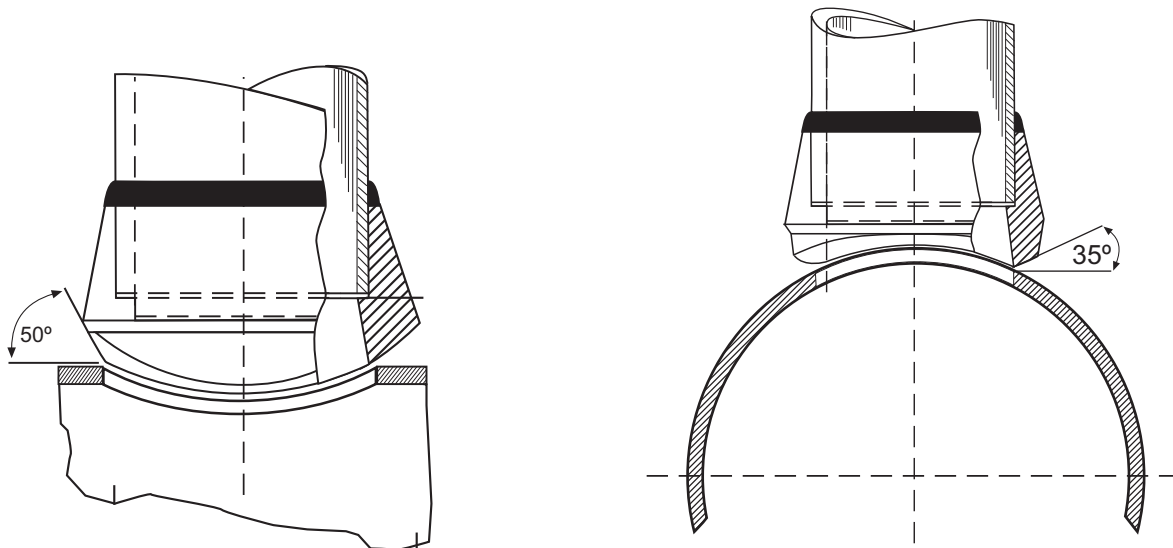
## Bosses

		1/4"	3/8"	1/2"	3/4"	1"	1 1/4"	1 1/2"	2"
3000 lb	A min (mm)	41,5	44,5	51	51	51	51	51	51
	B Ø (mm)	32	35	38	44,5	57	63,5	76	92
	C (mm)	32	33,5	38	36,5	35	33,5	32	28,5
	D Ø (mm)	14	17,5	21,7	27,1	33,8	42,6	48,7	61,1
	E (MM)	9,5	11	12,5	14,5	16	17,5	19	22
	Peso aprox. (kg)	0,23	0,29	0,36	0,48	0,77	0,84	1,21	1,71



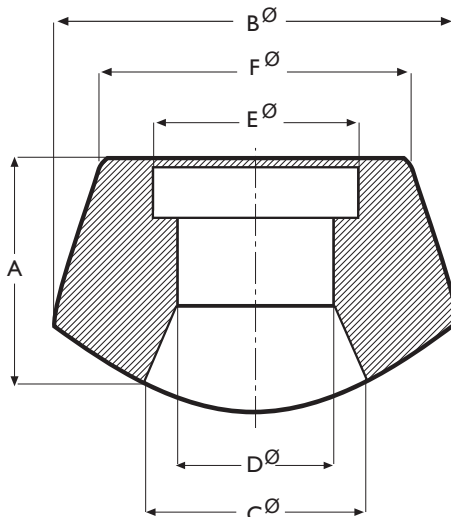
# Sockolets, Thredolets y Weldolets

Ejemplo de colocación de un sockolet



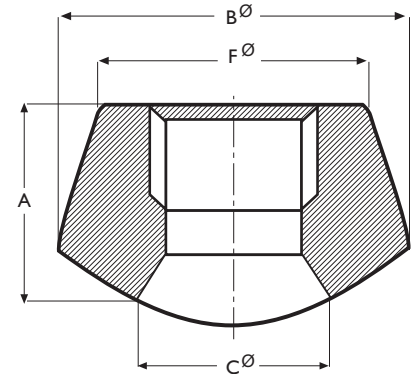
## Sockolets

Diámetro tubo derivac. (pulg.)	3000 lb							6000 lb					
	A	B	C	D	E	F	Peso aprox. (kg)	A	B	C	D	F	Peso aprox. (kg)
1/2	25,5	35	23,8	15,5	21,7	32	0,14	31,8	44,5	30,1	11,8	39,7	0,23
3/4	27	44,5	30	21,5	27,1	36,5	0,15	36,5	54	36,5	15,6	46	0,36
1	33,3	54	36,5	26,5	33,8	46	0,27	39,6	65	44,5	20,7	57,2	0,59
1 1/4	33,3	65	44,5	35	42,6	56	0,39	41,2	73	50,8	29,7	65	0,73
1 1/2	35	73	50,8	41	48,7	62	0,47	42,8	89	65	34	76,2	0,91
2	38,1	89	65	52,5	61,1	75	0,73	52	103	76,2	43	92	2,33
2 1/2	46	103	76,2	62,7	73,8	87,3	1,25						
3	50,8	122	93,6	78	89,8	104,7	1,72						
3 1/2	54	143	112,7	90	102,6	122,2	1,95						
4	57,2	152	120,6	102,2	115,4	130	3,29						



## Thredolets

Diámetro tubo dirección (pulg.)	3000 lb					6000 lb					
	A	B	C	F	Peso aprox. (kg)	A	B	C	D	F	Peso aprox. (kg)
1/2	25,5	35	23,3	32	0,11	31,8	44,5	30,01	11,8	39,7	0,20
3/4	27	44,5	30	36,5	0,16	36,5	54	36,5	15,6	46	0,34
1	33,3	54	36,5	46	0,28	39,6	65	44,5	20,7	57,2	0,56
1 1/4	33,3	65	44,5	56	0,41	41,2	73	50,8	29,7	65	0,71
1 1/2	35	73	50,8	62	0,45	42,8	89	65	34	79,2	0,89
2	38,1	89	65	75	0,79	52	103	76,2	43	92	2,30
2 1/2	46	103	76,2	87,3	1,36						
3	50,8	122	93,6	104,7	1,97						
3 1/2	53,9	143	112,7	122,2	2,61						
4	57,2	152	120,6	130	3,22						



## Weldolets

Diámetro tubo dirección (pulg.)	3000 lb				6000 lb			
	A	B	C	Peso aprox. (kg)	A	B	C	Peso aprox. (kg)
1/2	19,05	35	23,8	0,08	19,05	35	23,8	0,09
3/4	22,2	44,5	30,1	0,11	22,2	44,5	30,1	0,14
1	27	54	36,5	0,23	27	54	36,5	0,21
1 1/4	31,8	65	44,5	0,36	31,8	65	44,5	0,41
1 1/2	33,3	73	50,8	0,45	33,3	73	50,8	0,50
2	38,1	89	65	0,79	38,1	89	65	0,79
2 1/2	41,3	103	76,2	1,13	41,3	103	76,2	1,18
3	44,5	122	93,6	1,81	44,5	122	93,6	1,86
3 1/2	47,6	143	112,7	2,50	47,6	143	112,7	2,54
4	50,8	152	120,6	2,86	50,8	152	120,6	2,90
6	66,7	225	169,8	5,45	77,8	225	169,8	10,43
8	69,8	284	220,6	10,45	98,4	284	220,6	16,78

